

Plateforme Innovante Linguistique

Demandeurs d'emploi
apprenez l'**anglais**, l'**allemand**
ou le **luxembourgeois** avec la
Région Grand Est et le Greta



**Musclez vos compétences
linguistiques et votre CV**

Renseignez vous auprès de votre conseiller

www.reussirsansfrontiere.eu



Grand Est
ALSACE CHAMPAGNE-ARDENNE LORRAINE

L'Europe s'invente chez nous

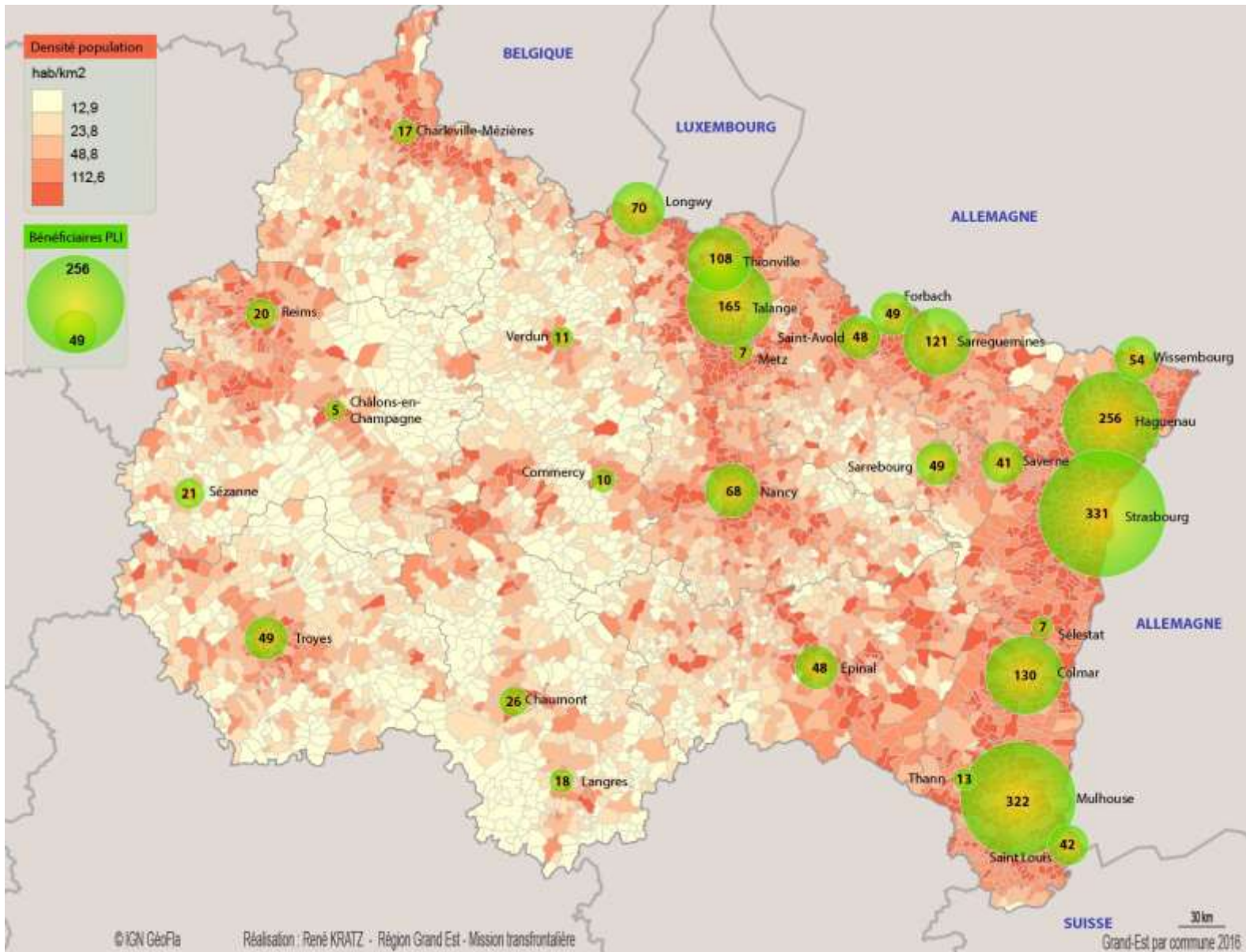
Plateforme Linguistique Innovante - PLI

Situation consolidée au
4 JUIN 2019

La PLI en chiffres au 4 juin 2019

- **2106** bénéficiaires dont près de 2/3 de femmes
- Une montée en charge progressive depuis le lancement du dispositif
- Une répartition assez homogène selon l'âge
- L'anglais pour **58%** des bénéficiaires
- Progression des modalités mixte et de la FOAD, au fil du temps (**49%**)
- **28%** des bénéficiaires sont débutants (sur la langue choisie)
- **25%** des bénéficiaires ont un niveau de formation V ou infra
- **78%** des parcours prévus avec 201h ou plus
- Une mobilisation de la PLI sur l'ensemble des territoires du Grand Est
- **12%** de sorties anticipées (essentiellement pour reprise d'emploi ou de formation)

Les 2106 bénéficiaires selon le lieu de formation (au 4 juin 2019)



Plateforme Linguistique Innovante – PLI (Situation consolidée au 4 juin 2019)

2106 bénéficiaires dont près de 2/3 de femmes

Sexe	au 04/06	%
F	1337	63,5
H	769	36,5
Total	2106	100,0

Répartition assez homogène selon l'âge

Âge	au 04/06	%
moins de 26	274	13,0
26 a 30	270	12,8
31 a 35	271	12,9
36 a 40	321	15,2
41 a 45	275	13,1
46 a 50	243	11,5
51 a 55	214	10,2
56 ans et plus	179	8,5
Non renseigné	59	2,8
Total	2106	100,0

30% d'anglais en mixte

Langue / modalité	au 04/06	%
ALL Mixte	174	8,3
ALL Présentiel	515	24,5
ALL Foad	60	2,8
ANG Mixte	640	30,4
ANG Présentiel	413	19,6
ANG Foad	160	7,6
LUX Présentiel	144	6,8
Total	2106	100,0

L'anglais pour 58% des bénéficiaires

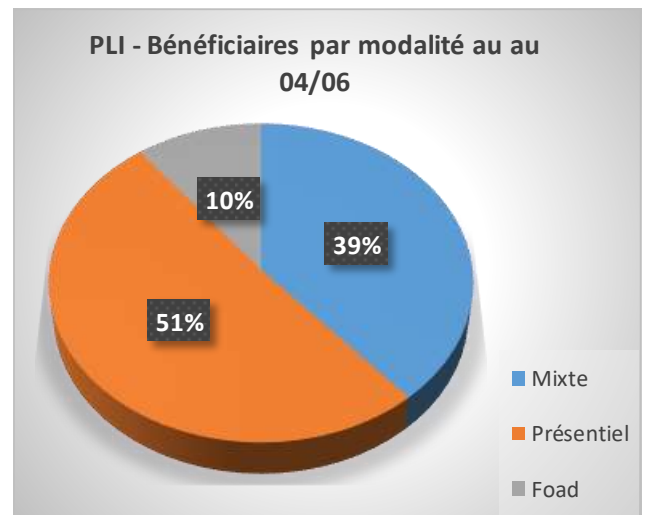
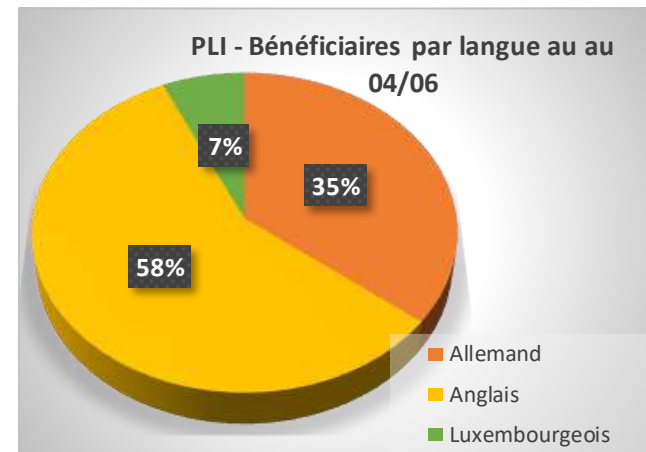
Langue	au 04/06	%
Allemand	749	35,6
Anglais	1213	57,6
Luxembourgeois	144	6,8
Total	2106	100,0

49% de formations en FOAD et Mixte

Modalité	au 04/06	%
Mixte	814	38,7
Présentiel	1072	50,9
Foad	220	10,4
Total	2106	100,0

78% des parcours prévus avec 201h ou plus

Durée prévue	au 04/06	%
50h ou moins	184	8,7
51 à 150h	147	7,0
151 à 200h	122	5,8
201 à 250h	1653	78,5
Total	2106	100,0



Réalisation : Region Grand Est / DOFE - Mission transfrontalière

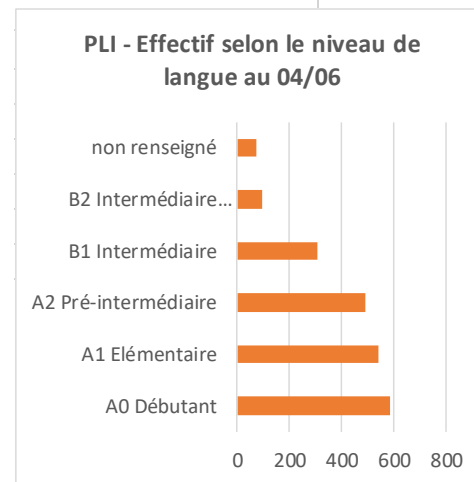
Plateforme Linguistique Innovante – PLI (Situation consolidée au 4 juin 2019)

Une mobilisation sur l'ensemble des territoires

Académie / lieu de formation	au 04/06	Poids (%)	Evol. depuis le 09/05
NANCY - METZ	754	35,8	+130
Commercy	10	0,5	+10
Epinal	48	2,3	-1
Forbach	49	2,3	+13
Longwy	70	3,3	+10
Metz	7	0,3	+7
Nancy	68	3,2	+1
Saint-Avold	48	2,3	+14
Sarrebourg	49	2,3	-
Sarreguemines	121	5,7	+44
Talange	165	7,8	+32
Thionville	108	5,1	-
Verdun	11	0,5	-
REIMS	156	7,4	+7
Châlons en Champagne	5	0,2	-
Charleville-Mézières	17	0,8	-
Chaumont	26	1,2	+7
Langres	18	0,9	-
Reims	20	0,9	-
Sézanne	21	1,0	-
Troyes	49	2,3	-
STRASBOURG	1196	56,8	+100
Colmar	130	6,2	+16
Haguenau	256	12,2	-
Mulhouse	322	15,3	+15
Saverne	41	1,9	+6
Sélestat	7	0,3	+7
St Louis	42	2,0	+2
Strasbourg	331	15,7	+54
Thann	13	0,6	-
Wissembourg	54	2,6	-
Total général	2106	100,0	+237

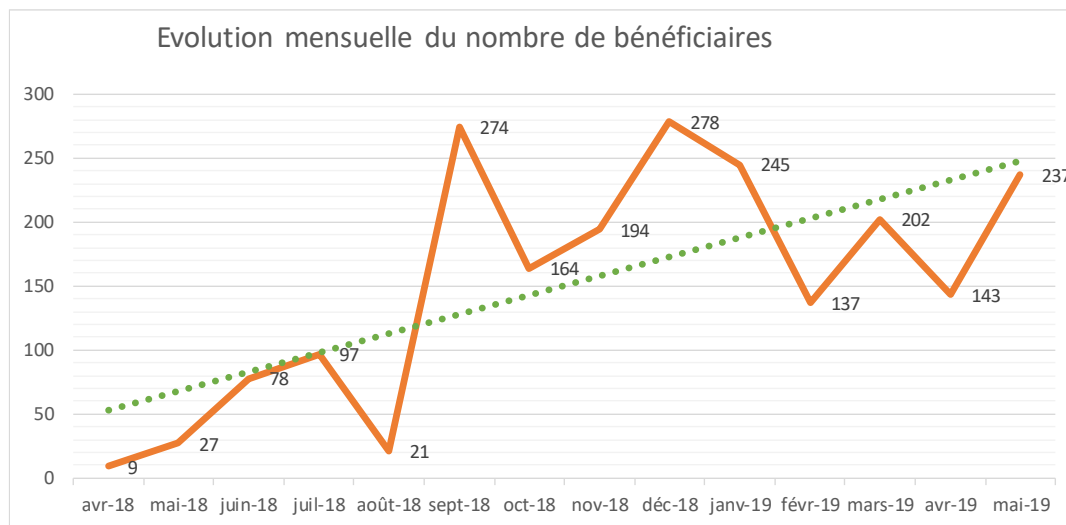
28% de débutants

Niveau de langue /entrée	au 04/06	%
A0 Débutant	588	27,9
A1 Élémentaire	544	25,8
A2 Pré-intermédiaire	491	23,3
B1 Intermédiaire	308	14,6
B2 Intermédiaire supérieur	99	4,7
non renseigné	76	3,6
Total	2106	100,0



Réalisation : Région Grand Est / Mission transfrontalière

Plateforme Linguistique Innovante – PLI (Situation consolidée au 4 juin 2019)



25% de niveaux V ou infra

Niveau formation	au 04/06	%
infra V	38	1,8
V	494	23,5
IV	514	24,4
III	432	20,5
II et plus	481	22,8
Non précisé	147	7,0
Total	2106	100,0

12% de sorties anticipées

Sorties anticipées	au 04/06	%
Emploi	103	40,9
Formation	32	12,7
Autres motifs (Maladie / Maternité...)	14	5,6
Abandon ou motif non précisé	103	40,9
Total sorties anticipées	252	100,0
Total général	2106	-

Réalisation : Region Grand Est / DOFE - Mission transfrontalière

Région **Grand Est**

Siège de la Région • 1 place Adrien Zeller
BP 91006 • F 67070 Strasbourg Cedex
Tél. 03 88 15 68 67 • Fax 03 88 15 68 15

Hôtel de Région • 5 rue de Jéricho
CS 70441 • F 51037 Châlons-en-Champagne Cedex
Tél. 03 26 70 31 31 • Fax 03 26 70 31 61

Hôtel de Région • Place Gabriel Hocquard
CS 81004 • F 57036 Metz Cedex 1
Tél. 03 87 33 60 00 • Fax 03 87 32 89 33

www.grandest.fr